



Société d'Ingénierie pour l'Eau et l'Environnement

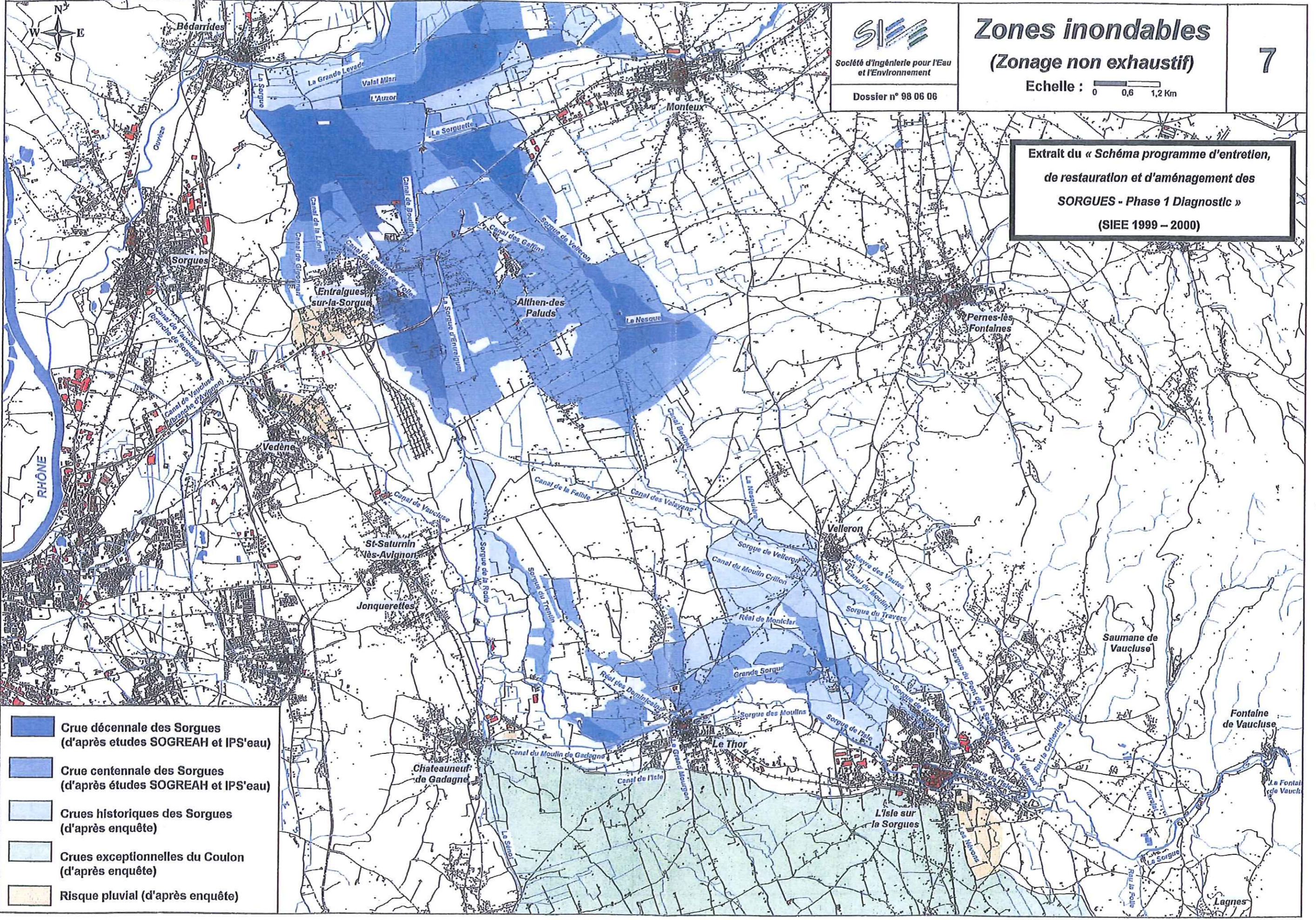
Dossier n° 98 06 06






Zones inondables (Zonage non exhaustif)

7

Echelle : 0 0,6 1,2 Km

Extrait du « Schéma programme d'entretien, de restauration et d'aménagement des SORGUES - Phase 1 Diagnostic » (SIEE 1999 - 2000)



-  Crue décennale des Sorgues (d'après études SOGREAH et IPS'eau)
-  Crue centennale des Sorgues (d'après études SOGREAH et IPS'eau)
-  Crues historiques des Sorgues (d'après enquête)
-  Crues exceptionnelles du Coulon (d'après enquête)
-  Risque pluvial (d'après enquête)